

# Mercado Laboral en el Aglomerado Urbano Salta.

Datos 2<sup>do</sup> Trimestre 2023  
Fuente: Elaboración propia en base a EPH-INDEC

**657.772**  
POBLACIÓN TOTAL



POBLACIÓN ECONÓMICAMENTE INACTIVA

**375.649**

TASA DE **45,6%** ACTIVIDAD

POBLACIÓN ECONÓMICAMENTE ACTIVA

**300.123**

POBLACIÓN OCUPADA

**285.177**

TASA DE EMPLEO

**43,4%**

POBLACIÓN DESOCUPADA

**14.946**

VARÓN

**150.479**



MUJER

**134.698**



TASA DE DESOCUPACIÓN

**5,0%**

VARÓN

**8.526**

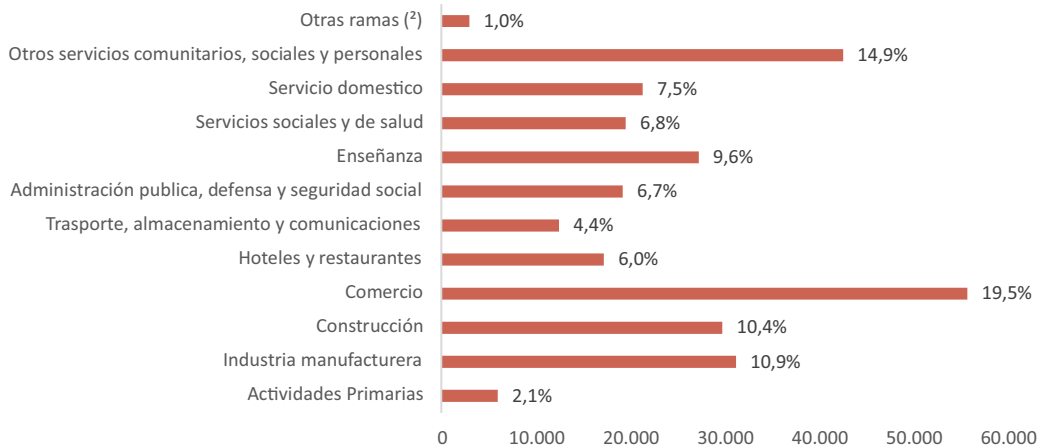
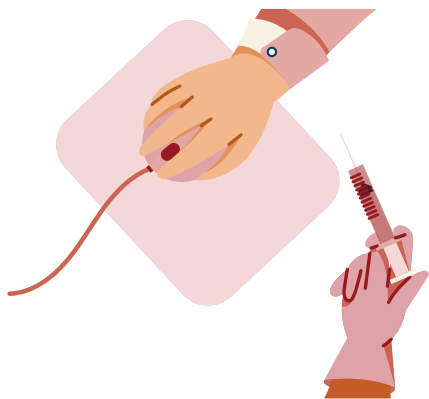


MUJER

**6.417**



## Rama de Actividad de los Ocupados



## Categoría Ocupacional

- Asalariado
- Patrón
- Cuenta Propista
- Trabajador Familiar sin Remuneración

